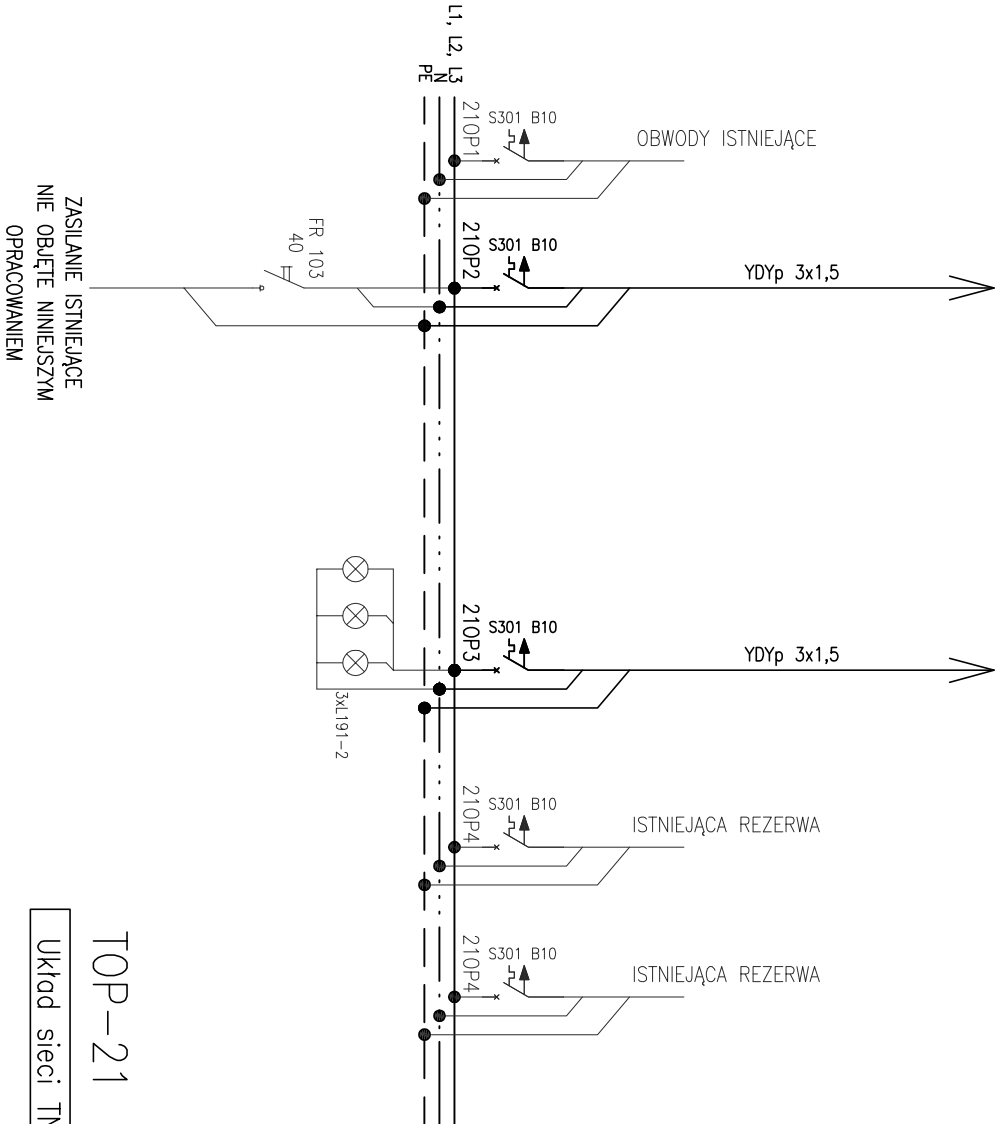


ZASILANIE OŚWIETLLENIA
OBWOD ISTNIEJĄCY
WYKORZYSTANY DO
OŚWIETLLENIA NOWOPROJEKTOWANYCH
POMIESZCZEN

ZASILANIE OŚWIETLLENIA
OBWOD ISTNIEJĄCY
WYKORZYSTANY DO
OŚWIETLLENIA NOWOPROJEKTOWANYCH
POMIESZCZEN



- UWAGI:**
1. Nowoprojektowaną aparaturę zbudować w istniejącej rozdzielni TOP-21
 2. Nowoprojektowane obwody narysowano linią grubą.



FORMART

FORMART s.c. PRACOWNIA ARCHITEKTURY
90-009 Łódź, ul. Sienkiewicza 48, u.6, tel. 42-633 01 00, faks 42-632 96 04

temat	ADAPTACJA POMIESZCZEN SZPITALNYCH BUDYNEK-B-PARTER	
inwestor	POWIATOWY ZAKŁAD OPIEKI ZDROWOTNEJ STARACHOWICE UL.RADOMSKA 70	
projektanci	INŻ. JERZY JAGAS nr upr. 134/75	
asystenci	MGR INŻ. MARCIN PIONTKOWSKI	
sprawdził	MGR INŻ. WŁODZIMIERZ TADEUSIAK nr upr. 152/99/WŁ	
branża	ELEKTRYCZNA	data 05.2012
stadium	PROJEKT BUDOWLANO-ADAPTACJI	
obiekt	SZPITAL MIEJSKI STARACHOWICACH BUDYNEK-B	skala
nazwa rysunku	Schemat ideowy rozdzielni TOP-21	nr rys. E08